



# Des barriques... ...intelligentes

Membre de  
CHÊNE & CIE



Vincent Renouf  
Directeur Chêne Services  
Directeur R&D Chêne & Cie





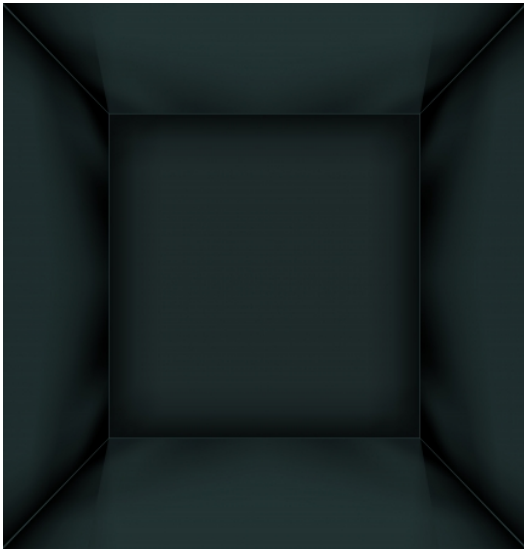
Fûts sur un bateau halé le long de la Durance en Provence  
environ 60 ans avant JC

(illustration provenant de « La Tonnellerie, un art au service du vin » de Jacques Puisais, éditions Hermé, 2000)



*« L'élevage en fûts de chêne fait partie de l'essence même des grands vins rouges. L'alchimie entre le bois et le vin est indéniable, à la qualité. » (Bouquet)*

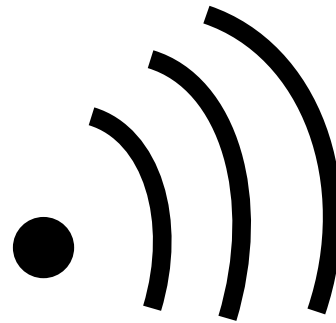
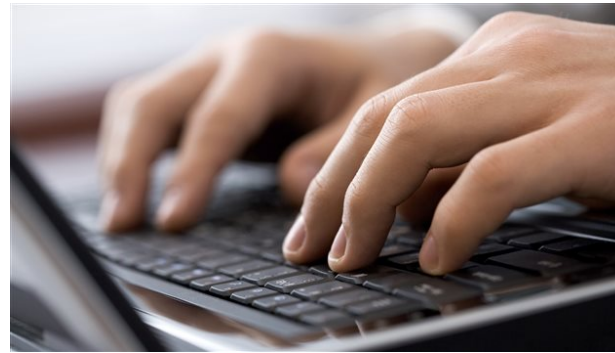
*« Le véritable voyage de découverte ne consiste pas à chercher de nouveaux paysages, mais à avoir de nouveaux yeux »  
(Marcel Proust).*











- Mesure de la température
- Mesure de la densité
- Mesure de la teneur en oxygène dissous
- Mesure du potentiel RedOX
- Mesure de la couleur



- Pas de prise d'échantillons
- Gain de temps et réactivité
- Possibilité d'actions programmées et de pilotages automatisés

...

Des prestations de



[contact@chene-services.com](mailto:contact@chene-services.com)

Hall 1 – Stand B3408





**Merci pour votre attention!**